

PROGRAMMAWIJZIGINGEN EN OVERGANGSMAATREGELEN 2011-2012

BACHELOR IN DE COMMUNICATIEWETENSCHAPPEN										
2010-2011					Wijzigingen 2011-2012					
OPO	Titel	Stp	Uren	Opmerkingen	OPO	Titel	Stp	Uren	Opmerkingen	
** Gemeenschappelijk gedeelte										
S0C64A	Persuasieve communicatie	6	52	2 ^e semester	S0C64A	Persuasieve communicatie	6	52	Semesterwijziging: naar 1 ^e semester	
S0E88A	Communicatiemanagement	6	52	1 ^e semester	S0E88A	Communicatiemanagement	6	52	Semesterwijziging: naar 2 ^e semester	
S0B05A	Mediasociologie	4	26	1 ^e semester	S0B05A	Mediasociologie	4	26	Semesterwijziging: naar 2 ^e semester	
** Gerichte keuze										
*** Media en samenleving										
S0A40A	Cultuursociologie	4	26	1 ^e semester	S0A40A	Cultuursociologie	4	26	Semesterwijziging: naar 2 ^e semester	
** Seminarie										
<p>Studenten kiezen twee seminaries uit onderstaande lijst (kwalitatief / kwantitatief / multimethodisch), één in elk semester. Er zit geen volgtijdelijkheid vast aan de seminariekeuze. De concrete inhoud van elk seminarie wordt in het begin van het academiejaar bekendgemaakt. Voor beide semesters maakt de student een eerste en tweede keuze aan het begin van het academiejaar. Er zal naar gestreefd worden dat in minstens één semester de eerste keuze wordt toegekend.</p>					<p>Studenten kiezen twee seminaries, één in elk semester. Ze geven hun eerste en tweede keuze voor beide semesters op via een webformulier dat bij aanvang van het academiejaar beschikbaar is op het studentenportaal (www.soc.kuleuven.be/studenten). Op basis hiervan worden hun twee seminaries toegewezen. Ook Erasmus-studenten vullen het webformulier in. Zij moeten vóór vertrek contact opnemen met de titularis van het seminarie van hun keuze in het eerste semester. Zij krijgen een vervangopdracht. De studentenadministratie zorgt ervoor dat de toegewezen seminaries in het ISP ingevuld worden.</p>					
** Vrije keuze										
					G0V46A	Draagkracht van de aarde	3	26	3 ^e fase: nieuw OPO	
					H09M1A	Technologie voor de samenleving	3	20	3 ^e fase: nieuw OPO	

Geen overgangsmatregelen.

BACHELOR IN DE POLITIEKE EN SOCIALE WETENSCHAPPEN

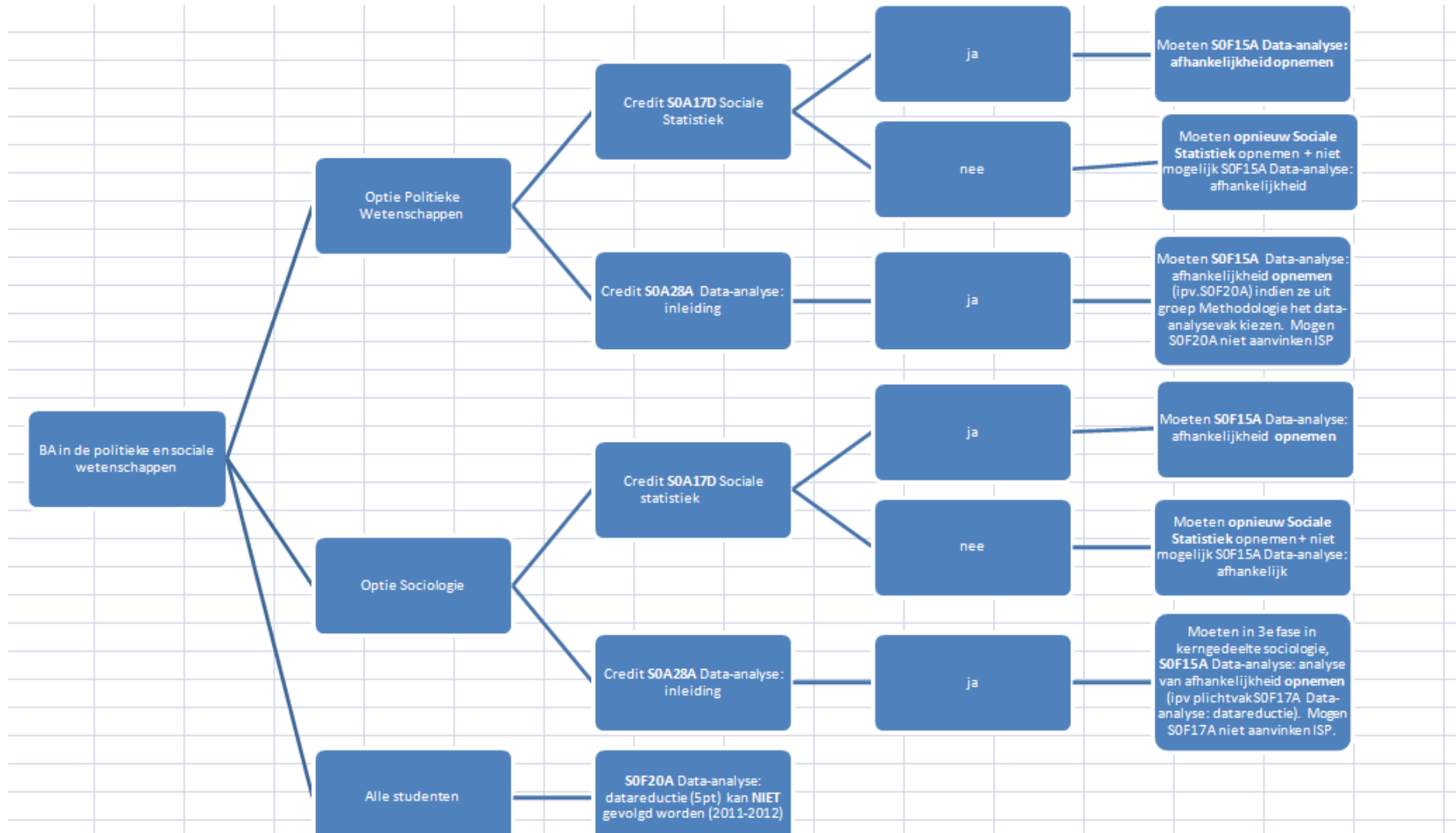
2010-2011					Wijzigingen 2011-2012				
OPO	Titel	Stp	Uren	Opmerkingen	OPO	Titel	Stp	Uren	Opmerkingen
** Gemeenschappelijk gedeelte									
S0A28A	Data-analyse in de sociale wetenschappen met oefeningen: inleiding	5	26		S0A28A	Data-analyse in de sociale wetenschappen met oefeningen: inleiding	5	26	<i>OPO wordt afgeschaft.</i>
					S0F15A	Data-analyse: analyse van afhankelijkheid	6	52	<i>Nieuw OPO</i>
°° Afstudeerrichting sociologie									
*** Kerngedeelte (Sociologie)									
S0A29B	Data-analyse in de sociale wetenschappen met oefeningen: toepassingen	6	52		S0A29B	Data-analyse in de sociale wetenschappen met oefeningen: toepassingen	6	52	<i>OPO wordt afgeschaft</i>
					S0F17A	Data-analyse: datareductie	6	45	<i>Nieuw OPO</i>
*** Majores									
**** Major cultuur en religie									
A02A6B	Godsdienstsociologie	4	26		A02A6B	Godsdienstsociologie	4	26	<i>OPO schrappen</i>
					S0F24A	Godsdienstsociologie: actuele thema's	4	26	<i>Nieuw OPO (3^e fase)</i>
S0A40A	Cultuursociologie	4	26	<i>1^e semester</i>	S0A40A	Cultuursociologie	4	26	<i>Semesterwijziging: naar 2^e semester</i>
**** Major gezin en bevolking									
P0L10B	Gezinspedagogiek	4	32,5		P0L10B	Gezinspedagogiek	4	32,5	<i>OPO schrappen</i>
					S0F25A	Family Research Seminar	4	26	<i>Nieuw OPO</i>
*** Minor									
S0B05A	Mediasociologie	4	26	<i>1^e semester</i>	S0B05A	Mediasociologie	4	26	<i>Semesterwijziging: naar 2^e semester</i>
°° Afstudeerrichting politieke wetenschappen									
*** Gerichte keuze (Politieke wetenschappen)									
**** Seminars									
Studenten kiezen twee seminars, één in elk semester. Ze geven hun eerste, tweede en derde keuze op voor beide semesters. Op basis hiervan worden hun twee seminars toegewezen. Wie op Erasmus wil, kan ofwel in het buitenland een seminarie vervangen of twee seminars kiezen in het semester dat in België gevolgd wordt.					Studenten kiezen twee seminars, één in elk semester. Ze geven hun eerste en tweede keuze voor beide semesters op via een webformulier dat bij aanvang van het academiejaar beschikbaar is op het studentenportaal (www.soc.kuleuven.be/studenten). Op basis hiervan worden hun twee seminars toegewezen. Wie op Erasmus wil, kan ofwel in het buitenland een seminarie vervangen of twee seminars kiezen in het tweede semester				

					dat in België gevolgd wordt. Ook deze studenten moeten het webformulier in de eerste week van het academiejaar invullen. De studentenadministratie zorgt ervoor dat de toegewezen seminars in het ISP ingevuld worden.				
****Methodologie									
S0A29A	Data-analyse in de sociale wetenschappen met oefeningen: toepassingen	5	39		S0A29A	Data-analyse in de sociale wetenschappen met oefeningen: toepassingen	5	39	<i>OPO wordt afgeschaft.</i>
					S0F20A	Data-analyse: datareductie	5	39	<i>Nieuw OPO</i>
**** Omkadering (Politieke wetenschappen)									
					D0E43A	Publieke economie	6	39	<i>Nieuw OPO</i>
					D0E44A	Internationale economie	6	39	<i>Nieuw OPO</i>
** Vrije keuze									
					G0V46A	Draagkracht van de aarde	3		<i>3^e fase: nieuw OPO</i>
					H09M1A	Technologie voor de samenleving	3	20	<i>3^e fase: nieuw OPO</i>
					S0F26A	Family Dynamics and Population Change	4	26	<i>3^e fase: nieuw OPO</i>
					S0F27A	Family Dynamics and Population Change	6	52	<i>3^e fase: nieuw OPO</i>

Overgangsmaatregelen:

- Major cultuur en religie: Studenten met een credit voor A02A6B Godsdienstsociologie nemen het nieuwe vak S0F24A Godsdienstsociologie niet op.
- Major gezin en bevolking: Studenten met een credit voor P0L10B Gezinspedagogiek nemen het nieuwe vak S0F25A Family Research Seminar niet op.
- M.b.t. programmawijzigingen data-analyse:
 - Studenten Optie Politieke Wetenschappen en Optie Sociologie, die in 2010-2011 in de 1^e opleidingsfase een credit behaalden voor S0A17D Sociale Statistiek, moeten in 2011-2012 het vak S0F15A Data-analyse: afhankelijkheid (2^e opleidingsfase) opnemen.
 - Studenten Optie Politieke Wetenschappen, die in 2010-2011 in de 2^e opleidingsfase een credit behaalden voor S0A28A Data-analyse: inleiding, moeten in 2011-2012, indien ze uit de groep Methodologie het Data-analysevak kiezen, het vak S0F15A Data-analyse: afhankelijkheid opnemen (i.p.v. S0F20A). Zij mogen in hun ISP het vak S0F20A NIET aanvinken, NOCH een vrijstelling aanvragen.
 - Studenten Optie Sociologie, die in 2010-2011 in de 2^e opleidingsfase een credit behaalden voor S0A28A Data-analyse: inleiding, moeten in 2011-2012 in hun 3^e opleidingsfase in het Kerngedeelte Sociologie, het vak S0F15A Data-analyse: analyse van afhankelijkheid opnemen (ipv het plichtvak S0F17A Data-analyse: datareductie). Zij mogen in hun ISP het vak S0F17A NIET aanvinken, NOCH een vrijstelling aanvragen.

- Het vak S0F20A Data-analyse: datareductie (5pt) kan in 2011-2012 door niemand van de bacheloropleiding politieke en sociale wetenschappen gevolgd worden.
- Studenten die in 2010-2011 NIET slaagden voor S0A17D Sociale statistiek, moeten in 2011-2012 opnieuw Sociale statistiek opnemen en kunnen S0F15A Data-analyse: analyse van afhankelijkheid niet opnemen (wegens strenge volgtijdelijkheid).



SCHAKELPROGRAMMA: MASTER IN DE COMMUNICATIEWETENSCHAPPEN

2010-2011					Wijzigingen 2011-2012				
OPO	Titel	Stp	Uren	Opmerkingen	OPO	Titel	Stp	Uren	Opmerkingen
** Keuze Media en samenleving of Strategische communicatie									
*** Media en samenleving									
S0B05A	Mediasociologie	4	26	1 ^e semester	S0B05A	Mediasociologie	4	26	Semesterwijziging: naar 2 ^e semester
** Seminars									
Studenten kiezen één seminarie uit onderstaande lijst (kwalitatief / kwantitatief / multimethodisch). De concrete inhoud van elk seminarie wordt in het begin van het academiejaar bekendgemaakt.					Studenten kiezen één seminarie. Ze geven hun eerste en tweede keuze via een webformulier op dat bij aanvang van het academiejaar op het studentenportaal beschikbaar is (www.soc.kuleuven.be/studenten). Op basis hiervan wordt hun een seminarie toegewezen. De studentenadministratie zorgt ervoor dat het toegewezen seminarie in het ISP ingevuld wordt.				

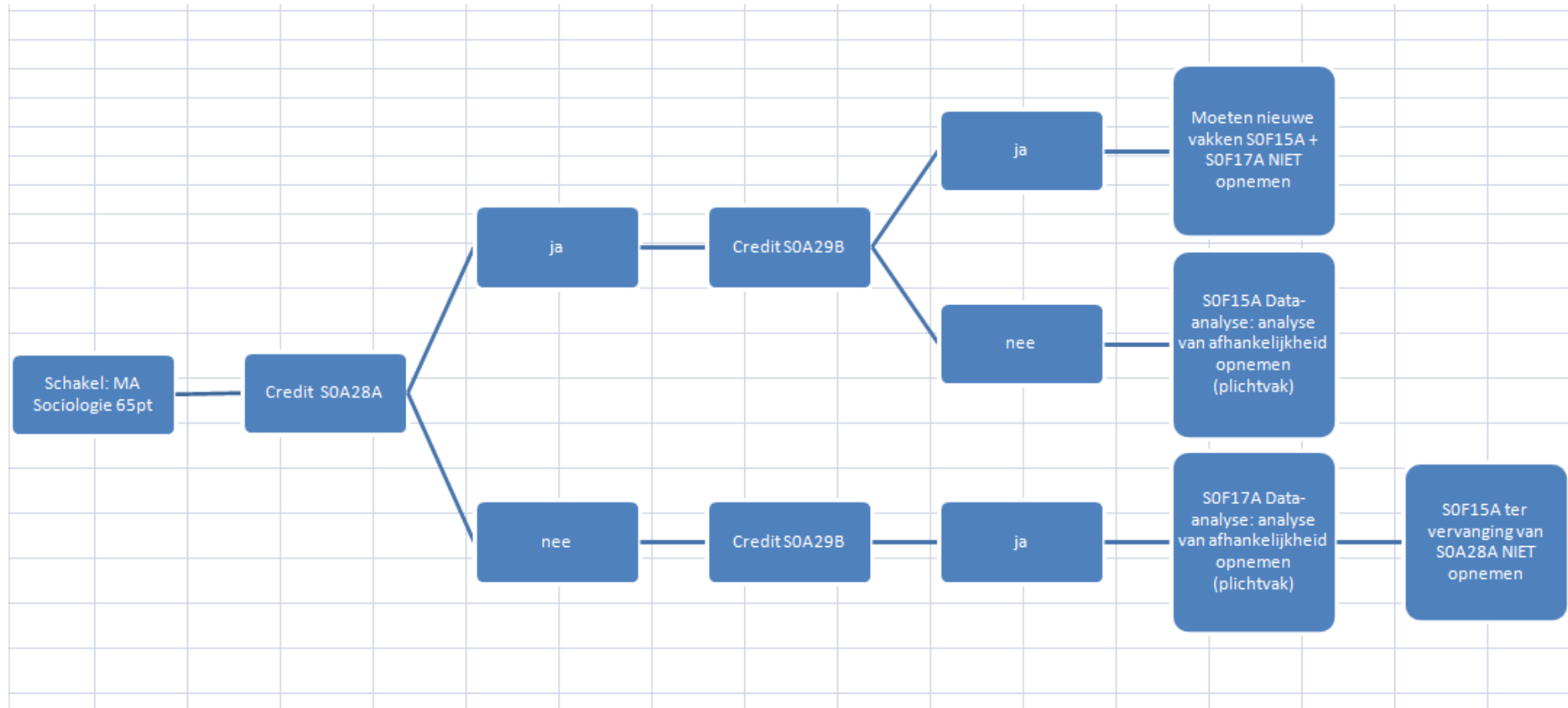
Geen overgangsmaatregelen.

SCHAKELPROGRAMMA: MASTER IN DE SOCIOLOGIE – 65 STP.

2010-2011					Wijzigingen 2011-2012				
OPO	Titel	Stp	Uren	Opmerkingen	OPO	Titel	Stp	Uren	Opmerkingen
S0A28A	Data-analyse in de sociale wetenschappen met oefeningen: inleiding	5	26		S0A28A	Data-analyse in de sociale wetenschappen met oefeningen: inleiding	5	26	<i>OPO wordt afgeschaft</i>
					S0F15A	Data-analyse: analyse van afhankelijkheid	6	52	<i>Nieuw OPO</i>
S0A29B	Data-analyse in de sociale wetenschappen met oefeningen: toepassingen	6	52		S0A29B	Data-analyse in de sociale wetenschappen met oefeningen: toepassingen	6	52	<i>OPO wordt afgeschaft</i>
					S0F17A	Data-analyse: datareductie	6	52	<i>Nieuw OPO</i>

Overgangsmaatregelen:

- Studenten die in 2010-2011 een credit behaalden enkel voor S0A28A, moeten in 2011-2012 het nieuwe plichtvak S0F15A opnemen.
- Studenten die in 2010-2011 een credit behaalden enkel voor S0A29B, moeten in 2011-2012 het nieuwe plichtvak S0F17A opnemen. Deze studenten mogen het vak S0F15A als vervanging van S0A28A NIET opnemen.
- Studenten die in 2010-2011 een credit behaalden voor S0A28A én S0A29A mogen de nieuwe vakken S0F15A en S0F17A NIET opnemen.



SCHAKELPROGRAMMA: MASTER IN DE VERGELIJKENDE EN INTERNATIONALE POLITIEK – 60PT

2010-2011					Wijzigingen 2011-2012				
OPO	Titel	Stp	Uren	Opmerkingen	OPO	Titel	Stp	Uren	Opmerkingen
** Seminarie									
Studenten kiezen één seminarie. Ze geven hun eerste, tweede en derde keuze op voor beide semesters. Op basis hiervan wordt hun een seminarie toegewezen.					Studenten kiezen één seminarie. Ze geven hun eerste en tweede keuze voor beide semesters op via een webformulier dat bij aanvang van het academiejaar op het studentenportaal beschikbaar is (www.soc.kuleuven.be/studenten). Op basis hiervan wordt hun een seminarie toegewezen. De studentenadministratie zorgt ervoor dat de toegewezen seminaries in het ISP ingevuld worden.				
** Tweede keuzegroep									
S0A29A	Data-analyse in de sociale wetenschappen met oefeningen: toepassingen	5	39		S0A29A	Data-analyse in de sociale wetenschappen met oefeningen: toepassingen	5	39	<i>OPO wordt afgeschaft</i>
					S0F15A	Data-analyse: analyse van afhankelijkheid	6	52	<i>Nieuw OPO</i>

Overgangsmaatregelen:

- Studenten die in 2010-2011 een credit behaalden voor S0A29A, mogen in 2011-2012 het nieuwe vak S0F15A niet opnemen.

SCHAKELPROGRAMMA: MASTER IN HET OVERHEIDSMANAGEMENT EN -BELEID

2010-2011					Wijzigingen 2011-2012				
OPO	Titel	Stp	Uren	Opmerkingen	OPO	Titel	Stp	Uren	Opmerkingen
** Hoofdopleidingsonderdelen									
S0A17D	Sociale statistiek, m.i.v. oefeningen	8	52		S0A17D	Sociale statistiek, m.i.v. oefeningen	8	52	<i>Schrappen in Hoofdopleidingsonderdelen</i>
** Keuzegedeelte									
Studenten kiezen één van onderstaande opleidingsonderdelen.									
					S0A17D	Sociale statistiek, m.i.v. oefeningen	8	52	<i>OPO toevoegen</i>
					S0A30A	Kwalitatieve onderzoeksmethoden m.i.v. oefeningen	5	39	<i>OPO toevoegen</i>

Overgangmaatregelen:

Voor studenten die in 2010-2011 een credit behaalden voor S0A17D Sociale statistiek, tellen deze credits mee in het Keuzegedeelte.

SCHAKELPROGRAMMA: MASTER IN HET SOCIAAL WERK (58 STP.)

2010-2011					Wijzigingen 2011-2012				
OPO	Titel	Stp	Uren	Opmerkingen	OPO	Titel	Stp	Uren	Opmerkingen
** Gemeenschappelijk gedeelte									
S0C73A / S0C03a	Sociale problemen deel 2	6	47		S0C73A / S0C03a	Sociale problemen deel 2	3	26	<i>Wijziging studiepunten</i>
					S0E62A	Gender, religie en diversiteit in crosscultureel perspectief	4	26	<i>OPO toevoegen</i>
W0AE3B	Sociale Wijsbegeerte	4	39		W0AE3B	Sociale Wijsbegeerte	4	39	<i>OPO schrappen in Gemeenschappelijk gedeelte</i>
** Keuzerichting									
Studenten kiezen het pakket maatschappelijk werk of sociaal-cultureel werk en volgen daar alle opleidingsonderdelen van.					Studenten kiezen het pakket maatschappelijk werk, sociaal-cultureel werk of personeelsbeleid en volgen daar alle opleidingsonderdelen van.				
*** Sociaal-cultureel werk									
					P0S63A	Sociale en culturele pedagogiek	5	32	<i>OPO toevoegen</i>
*** Personeelsbeleid – nieuwe rubriek									
Studenten volgen alle opleidingsonderdelen van deze groep.									
					D0T34B	Human Resource Management	4	39	<i>OPO toevoegen</i>
					S0D98A	Seminarie: kritische analyse van het sociaal werk	6	52	<i>OPO toevoegen</i>
** Keuzegedeelte									
Studenten kiezen één opleidingsonderdeel uit deze groep.									
					W0AE3B	Sociale Wijsbegeerte	4	39	<i>OPO toevoegen</i>
					S0A41A	Gezins sociologie	4	26	<i>OPO toevoegen</i>
					S0A14A	Sociale psychologie	6	52	<i>OPO toevoegen</i>
					S0A25A	Economie	6	52	<i>OPO toevoegen</i>
					S0A42A	Gezondheids sociologie	4	26	<i>OPO toevoegen</i>
					P0S73A	Theorie en praktijk van de volwassenenvorming	5	26	<i>OPO toevoegen</i>

Overgangsmaatregelen:

- Studenten die in 2010-2011 een credit behaalden voor S0C73A Sociale problemen deel 2 (6pt), zijn niet verplicht om het nieuwe vak uit het gemeenschappelijk gedeelte, S0E62A Gender, religie en diversiteit in crosscultureel perspectief (4pt), op te nemen.
- Studenten die in 2010-2011 geen credit behaalden voor S0C73A Sociale problemen deel 2 (6pt), zijn verplicht om het nieuwe vak uit het gemeenschappelijk gedeelte, S0E62A Gender, religie en diversiteit in crosscultureel perspectief (4pt), op te nemen.
- Voor de studenten die in 2010-2011 een credit behaalden voor S0AE3B Sociale wijsbegeerte, telt dit credit mee in de groep Keuzevakken.

VOORBEREIDINGSPROGRAMMA: MASTER IN DE COMMUNICATIEWETENSCHAPPEN

2010-2011					Wijzigingen 2011-2012				
OPO	Titel	Stp	Uren	Opmerkingen	OPO	Titel	Stp	Uren	Opmerkingen
S0B05A	Mediasociologie	4	26	1 ^e semester	S0B05A	Mediasociologie	4	26	Semesterwijziging: naar 2 ^e semester
S0E88A	Communicatiemanagement	6	52	1 ^e semester	S0E88A	Communicatiemanagement	6	52	Semesterwijziging: naar 2 ^e semester

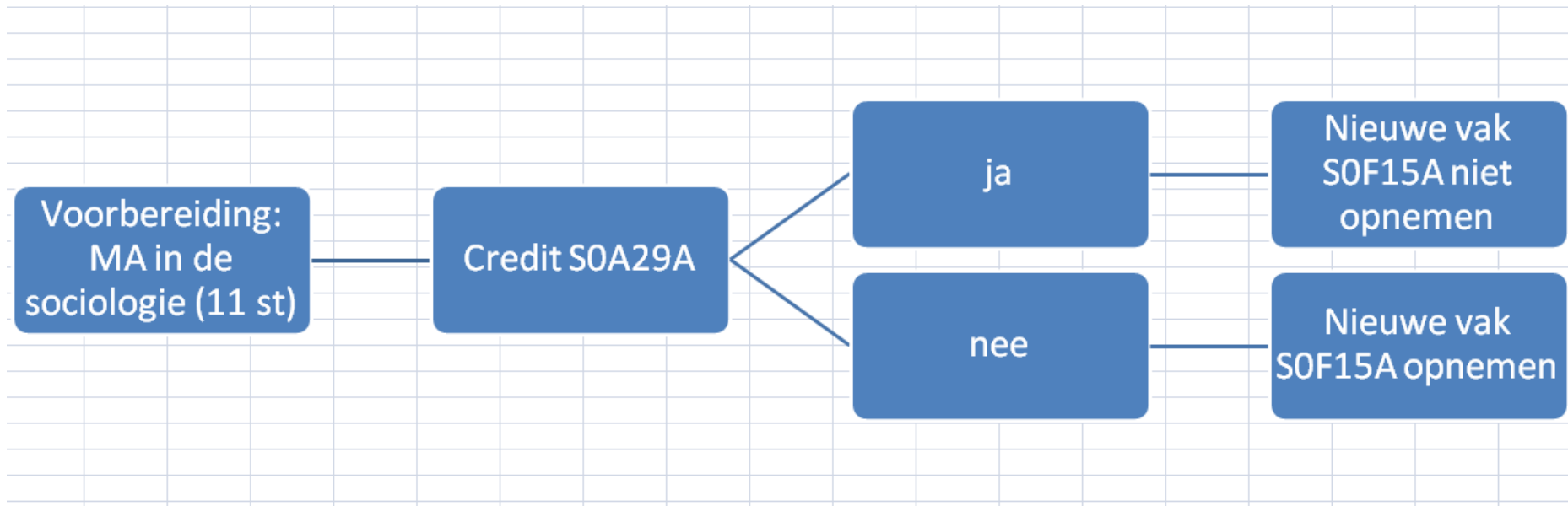
Geen overgangsmaatregelen.

VOORBEREIDINGSPROGRAMMA: MASTER IN DE SOCIOLOGIE (11 STP.)

2010-2011					Wijzigingen 2011-2012				
OPO	Titel	Stp	Uren	Opmerkingen	OPO	Titel	Stp	Uren	Opmerkingen
** Plichtopleidingsonderdelen									
S0A29A	Data-analyse in de sociale wetenschappen met oefeningen: toepassingen	5	39		S0A29A	Data-analyse in de sociale wetenschappen met oefeningen: toepassingen	5	39	<i>OPO wordt afgeschaft</i>
					S0F15A	Data-analyse: analyse van afhankelijkheid	6	52	<i>Nieuw OPO</i>

Overgangsmaatregelen:

- Studenten die in 2010-2011 een credit voor S0A29A behaalden, mogen het nieuwe vak S0F15A niet opnemen. De studentenadministratie zal voor deze studenten een vrijstellingspakket toevoegen, zodat hun programma minstens 11 pt telt.
- Studenten die in 2010-2011 geen credit voor S0A29A behaalden, moeten het nieuwe vak S0F15A Data-analyse: analyse van afhankelijkheid opnemen.

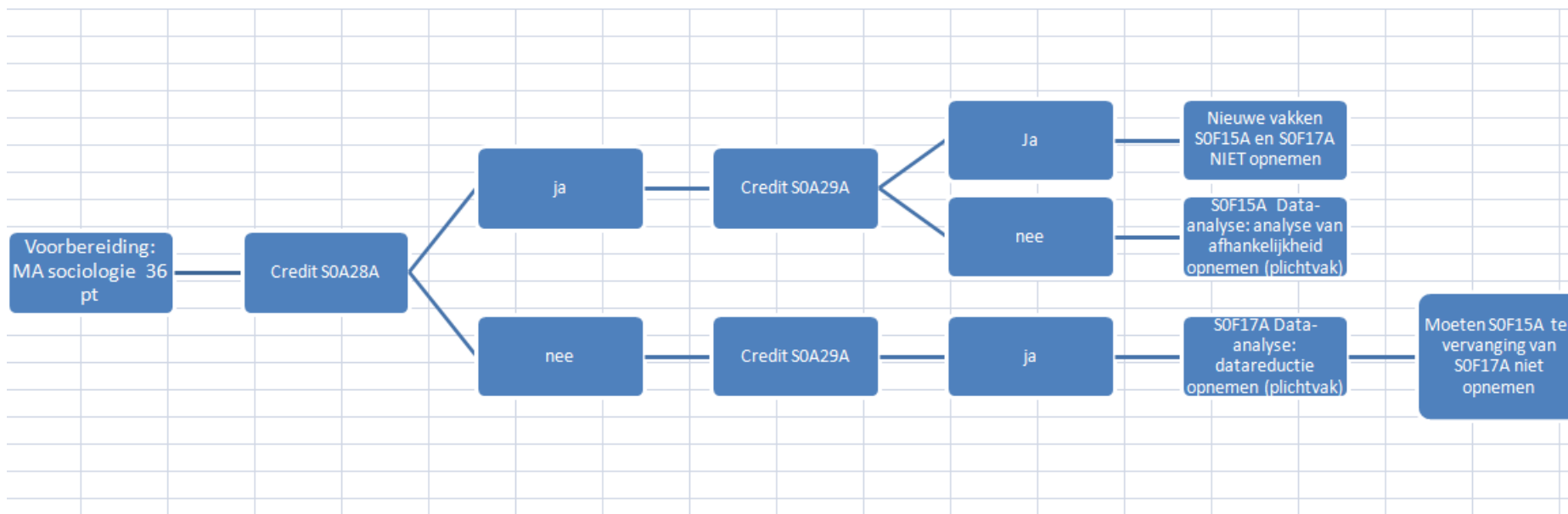


VOORBEREIDINGSPROGRAMMA: MASTER IN DE SOCIOLOGIE – 36 STP.

2010-2011					Wijzigingen 2011-2012				
OPO	Titel	Stp	Uren	Opmerkingen	OPO	Titel	Stp	Uren	Opmerkingen
** Plichtopleidingsonderdelen									
S0A28A	Data-analyse in de sociale wetenschappen met oefeningen: inleiding	5	26		S0A28A	Data-analyse in de sociale wetenschappen met oefeningen: inleiding	5	26	<i>OPO wordt afgeschaft</i>
					S0F15A	Data-analyse: analyse van afhankelijkheid	6	52	<i>Nieuw OPO</i>
S0A29A	Data-analyse in de sociale wetenschappen met oefeningen: toepassingen	5	39		S0A29A	Data-analyse in de sociale wetenschappen met oefeningen: toepassingen	5	39	<i>OPO wordt afgeschaft.</i>
					S0F17A	Data-analyse: datareductie	6	52	<i>Nieuw OPO</i>

Overgangsmaatregelen:

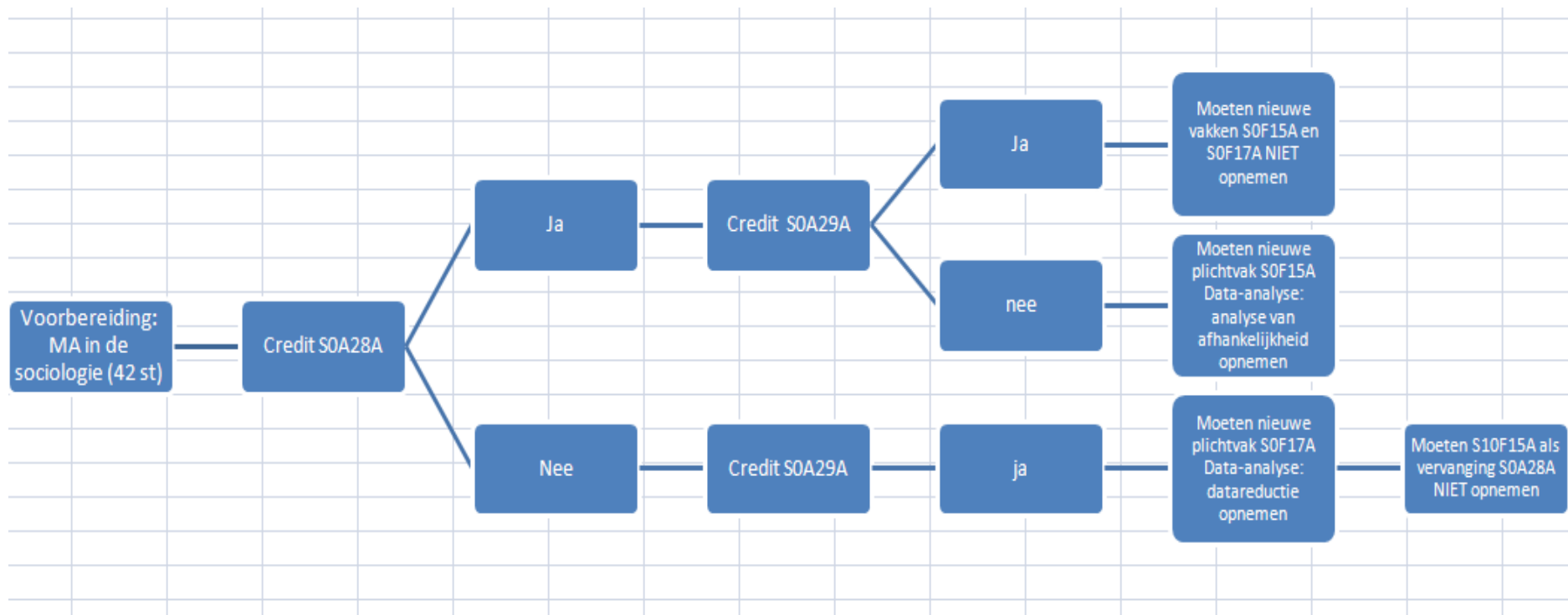
- Studenten die in 2010-2011 een credit behaalden enkel voor S0A28A, moeten in 2011-2012 het nieuwe plichtvak S0F15A opnemen.
- Studenten die in 2010-2011 een credit behaalden enkel voor S0A29A, moeten in 2011-2012 het nieuwe plichtvak S0F17A opnemen. Deze studenten mogen het vak S0F15A als vervanging van S0A28A NIET opnemen.
- Studenten die in 2010-2011 een credit behaalden voor S0A28A én S0A29A, mogen de nieuwe vakken S0F15A en S0F17A NIET opnemen. Indien deze studenten in 2011-2012 vakken opnemen uit de Master in de Sociologie, wordt aangeraden om het vak S0C89B Sociologisch onderzoek: multivariabelenanalyse met succes af te ronden. Vanaf 2012-2013 wordt Multivariabelenanalyse vervangen door een vak dat niet aansluit op de gevolgde vakken Data-analyse.



2010-2011					Wijzigingen 2011-2012				
OPO	Titel	Stp	Uren	Opmerkingen	OPO	Titel	Stp	Uren	Opmerkingen
** Plichtopleidingsonderdelen									
S0A28A	Data-analyse in de sociale wetenschappen met oefeningen: inleiding	5	26		S0A28A	Data-analyse in de sociale wetenschappen met oefeningen: inleiding	5	26	<i>OPO wordt afgeschaft</i>
					S0F15A	Data-analyse: analyse van afhankelijkheid	6	52	<i>Nieuw OPO</i>
S0A29A	Data-analyse in de sociale wetenschappen met oefeningen: toepassingen	5	39		S0A29A	Data-analyse in de sociale wetenschappen met oefeningen: toepassingen	5	39	<i>OPO wordt afgeschaft</i>
					S0F17A	Data-analyse: datareductie	6	52	<i>Nieuw OPO</i>

Overgangsmaatregelen:

- Studenten die in 2010-2011 een credit behaalden enkel voor S0A28A, moeten in 2011-2012 het nieuwe plichtvak S0F15A opnemen.
- Studenten die in 2010-2011 een credit behaalden enkel voor S0A29A, moeten in 2011-2012 het nieuwe plichtvak S0F17A opnemen. Deze studenten mogen het vak S0F15A als vervanging van S0A28A NIET opnemen.
- Studenten die in 2010-2011 een credit behaalden voor S0A28A én S0A29A mogen de nieuwe vakken S0F15A en S0F17A NIET opnemen.



VOORBEREIDINGSPROGRAMMA: MASTER IN HET SOCIAAL WERK (77 STP.)

2010-2011					Wijzigingen 2011-2012				
OPO	Titel	Stp	Uren	Opmerkingen	OPO	Titel	Stp	Uren	Opmerkingen
					** Plichtopleidingsonderdelen				
S0C73A / S0C03a	Sociale problemen deel 2	6	47		S0C73A / S0C03a	Sociale problemen deel 2	3	26	Wijziging studiepunten
					S0E62A	Gender, religie en diversiteit in crosscultureel perspectief	4	26	OPO toevoegen
S0F02A	Sociaal werk: literatuurstudie	3	26		S0F02A	Sociaal werk: literatuurstudie	3	26	OPO schrappen in deze groep
** Keuzegedeelte					** Keuzerichting				
					Studenten kiezen het pakket maatschappelijk werk, sociaal-cultureel werk of personeelsbeleid en volgen daar alle opleidingsonderdelen van.				
					*** Maatschappelijk werk				
					Studenten volgen alle opleidingsonderdelen van deze groep.				
					S0B84A	Kritische analyse van de hulpverleningssituatie	5	26	OPO toevoegen (stond onder keuzegedeelte)
					S0F02A	Sociaal werk: literatuurstudie	3	26	OPO toevoegen (komt van plichtopleidingsonderdelen)
					*** Sociaal-cultureel werk				
					Studenten volgen alle opleidingsonderdelen van deze groep.				
					P0S63A	Sociale en culturele pedagogiek	5	32	OPO toevoegen, nieuw OPO van PPW
					S0F02A	Sociaal werk: literatuurstudie	3	26	OPO toevoegen (komt van plichtopleidingsonderdelen)
					*** Personeelsbeleid				
					Studenten volgen alle opleidingsonderdelen van deze groep.				
					D0T34B	Human Resource Management	4	39	OPO toevoegen
					S0F02A	Sociaal werk: literatuurstudie	3	26	OPO toevoegen (komt van plichtopleidingsonderdelen)

Overgangsmaatregelen: ad hoc te bespreken met ISP-verantwoordelijke.

MASTER IN DE COMMUNICATIEWETENSCHAPPEN

2010-2011					Wijzigingen 2011-2012				
OPO	Titel	Stp	Uren	Opmerkingen	OPO	Titel	Stp	Uren	Opmerkingen
** Majores									
°°° Media en samenleving									
S0C82A	Media en gezondheid	6	39		S0C82A	Gezondheidscommunicatie	6	39	<i>Titelwijziging</i>
S0C83A	Media en justitie	6	39		S0C83A	Media en geweld	6	39	<i>Titelwijziging</i>
°°° Strategische communicatie									
S0D26A	Politieke marketing	6	39		S0D26A	Politieke communicatie	6	39	<i>Titelwijziging</i>
					S0C82A	Gezondheidscommunicatie	6	39	<i>OPO toevoegen</i>
					S0C83A	Media en geweld	6	39	<i>OPO toevoegen</i>
** Vrije keuze									
S0D26A	Politieke marketing	6	39		S0D26A	Politieke communicatie	6	39	<i>Titelwijziging</i>
S0C82A	Media en gezondheid	6	39		S0C82A	Gezondheidscommunicatie	6	39	<i>Titelwijziging</i>
S0C83A	Media en justitie	6	39		S0C83A	Media en geweld	6	39	<i>Titelwijziging</i>
					S0F14A	Current Issues in Islam	4		<i>2^e semester, nieuw OPO</i>

Geen overgangsmaatregelen.

MASTER IN DE SOCIALE EN CULTURELE ANTROPOLOGIE

2010-2011					Wijzigingen 2011-2012				
OPO	Titel	Stp	Uren	Opmerkingen	OPO	Titel	Stp	Uren	Opmerkingen
** Hoofdopleidingsonderdelen									
S0D60A	Selected Topics of Ethnohistory: Genealogy of North African Cultures	4	26		S0D60A	Selected Topics of Ethnohistory: Genealogy of North African Cultures	4	26	<i>Schrappen in Hoofdopleidingsonderdelen</i>
					S0D43A	Culture and Disability	4	26	<i>OPO toevoegen (afkomstig uit Keuzegedeelte)</i>
** Optie									
°°° Migration, Minorities and Multiculturalism									
**** Kernopleidingsonderdelen					Onderscheid kernopleidingsonderdelen / keuzepopleidingsonderdelen verdwijnt. N0A16B, S0D37A, S0E08A, S0E09A, S0E60A en S0E61A komen rechtstreeks onder °°°Migration, Minorities and Multiculturalism.				
S0D38B	Contemporary Culture Contacts, Part II	4	26		S0D38B	Contemporary Culture Contacts, Part II	4	26	<i>Schrappen in Kernopleidingsonderdelen</i>
** Keuzegedeelte									
					S0F14A	Current Issues in Islam	4	26	<i>2^e semester, nieuw OPO 1^e en 2^e fase</i>
S0D38B	Contemporary Culture Contacts, Part II	4	26		S0D38B	Contemporary Culture Contacts, Part II	4	26	<i>Titelwijziging</i>
S0D38B	Hedendaagse cultuurcontacten, deel II	4	26		S0D38B	Hedendaagse cultuurcontacten, deel II	4	26	<i>Titelwijziging</i>
S0D43A	Culture and Disability	4	26		S0D43A	Culture and Disability	4	26	<i>Schrappen in Keuzegedeelte</i>
					S0D60A	Selected Topics of Ethnohistory: Genealogy of North African Cultures	4	26	<i>OPO toevoegen (afkomstig uit Hoofdopleidingsonderdelen) 1^e en 2^e fase</i>
S0E79A	Fieldwork	4	12	<i>Dit opleidingsonderdeel is optioneel en kan gekozen worden in de eerste of in de tweede fase van de</i>	S0E79A	Fieldwork	4	12	<i>Voortaan: OPO blijft optioneel, maar kan voortaan alleen in de <u>tweede fase</u> van de opleiding opgenomen worden.</i>

				<i>opleiding.</i>					
					W0AN1A	East-West Perspectives in Philosophy	4	26	<i>OPO toevoegen 1^e en 2^e fase</i>
S0D50A	Cultural Anthropology: Material Culture	4	26		S0D50A	Cultural Anthropology: Material Culture	4	26	<i>OPO wordt voor één jaar geschrapt (2011-2012)</i>

WIJZIGINGEN IN DE VOLGTIJDELIJKHEID IN DEZE OPLEIDING

Gelijktijdigheid: De student moet opleidingsonderdeel S0E77A al gevolgd hebben of tegelijk met opleidingsonderdeel S0D53B in zijn ISP opnemen.

Overgangsmaatregelen:

- Studenten die in 2010-2011 geen credit behaalden voor het hoofdopleidingsonderdeel S0D60A Selected Topics, moeten het nieuwe plichtvak S0D43A Culture and Disability opnemen.

MASTER IN DE SOCIOLOGIE

2010-2011					Wijzigingen 2011-2012				
OPO	Titel	Stp	Uren	Opmerkingen	OPO	Titel	Stp	Uren	Opmerkingen
** Kerngedeelte									
S0C88A	Veranderingsmanagement	5	26		S0C88A	Veranderingsmanagement	5	26	OPO schrappen in Kerngedeelte
S0D89B	De duurzaamheid van de welvaartsstaat	5	26		S0D89B	De duurzaamheid van de welvaartsstaat	5	26	OPO schrappen in Kerngedeelte
** Majores									
°°° Major Cultuur en religie									
S0C95A	Leefstijlen en consumptiepatronen	4	26		S0C95A	Laatkapitalisme, identiteit en verschil	4	26	Titelwijziging
S0C95A	Life styles and consumption patterns	4	26		S0C95A	Late Capitalism, Identity and Difference	4	26	Titelwijziging
°°° Major Sociaal beleid									
					S0D89B	De duurzaamheid van de welvaartsstaat	5	26	OPO toevoegen (afkomstig uit Kerngedeelte)
S0B42B	Concepten van burgerschap en evoluties in de maatschappelijke participatie	4	26		S0B42B	Concepten van burgerschap en evoluties in de maatschappelijke participatie	4	26	OPO wordt afgeschaft
°°° Major Arbeid en Organisatie									
S0D00A	Critical Management Studies (CMS)	4	26		S0D00A	Critical Management Studies (CMS)	4	26	OPO schrappen in deze major
					S0C88A	Veranderingsmanagement	5	26	OPO toevoegen (afkomstig uit Kerngedeelte)
** Minores					Rubriek ** Minores wordt geschrapt				
** Vrije keuze									
					S0D11A	Bestuur en burger	5	26	OPO toevoegen
					S0D00A	Critical Management Studies (CMS)	4	26	OPO toevoegen (afkomstig uit major Arbeid en Organisatie)
					S0F14A	Current Issues in Islam	4	26	2 ^e semester, nieuw OPO

Overgangsmaatregelen:

- Voor studenten die in 2010-2011 een credit behaalden voor één van de vakken uit het kerngedeelte die in 2011-2012 verschuiven naar de vrije keuze, tellen deze credits mee in de groep Vrije keuze.
- Voor studenten met major Arbeid en Organisatie die in 2010-2011 een credit behaalden voor S0D00A Critical Management Studies, telt dit credit mee in de groep Vrije keuze en moet S0C88A Veranderingsmanagement verplicht opgenomen worden.

MASTER IN DE VERGELIJKENDE EN INTERNATIONALE POLITIEK
--

2010-2011					Wijzigingen 2011-2012				
OPO	Titel	Stp	Uren	Opmerkingen	OPO	Titel	Stp	Uren	Opmerkingen
** Majores									
°°° Major Politicologie									
**** Basiskeuzeopleidingsonderdelen major Politicologie									
S0D26A	Politieke marketing	6	39		S0D26A	Politieke communicatie	6	39	<i>Titelwijziging</i>
S0E67A	Nationalisme en politieke mobilisatie	4	26		S0E67A	Nationalism and Political Mobilization	4	26	<i>Wijziging onderwijstaal: voortaan in het Engels</i>
** Keuzedeel 2^e reeks									
					S0F14A	Current Issues in Islam	4	26	<i>2^e semester, nieuw OPO</i>

Geen overgangsmaatregelen.

MASTER IN HET OVERHEIDSMANAGEMENT EN -BELEID

2010-2011					Wijzigingen 2011-2012				
OPO	Titel	Stp	Uren	Opmerkingen	OPO	Titel	Stp	Uren	Opmerkingen
** Keuzegedeelte									
De student kiest uit elke groep twee opleidingsonderdelen.					De student kiest uit elke groep ten minste één opleidingsonderdeel.				
*** Methoden en technieken									
					S0C89B	Sociologisch onderzoek: multivariabelen analyse (+ oefeningen)	5	32	<i>OPO toevoegen</i>
S0A30A	Kwalitatieve onderzoeksmethoden m.i.v. oefeningen	5	39		S0A30A	Kwalitatieve onderzoeksmethoden m.i.v. oefeningen	5	39	<i>OPO schrappen in deze opleiding</i>
					S0C92A	Kwalitatieve analyse	5	26	<i>OPO toevoegen</i>

Overgangsmaatregelen:

- Voor studenten die in 2010-2011 examen aflegden en een credit behaalden voor S0A30A, telt dit credit mee in de groep Methoden en Technieken.

MASTER IN HET SOCIAAL WERK

2010-2011					Wijzigingen 2011-2012				
OPO	Titel	Stp	Uren	Opmerkingen	OPO	Titel	Stp	Uren	Opmerkingen
** Gemeenschappelijk gedeelte									
S0A28A	Data-analyse in de sociale wetenschappen met oefeningen: inleiding	5	26		S0A28A	Data-analyse in de sociale wetenschappen met oefeningen: inleiding	5	26	OPO wordt afgeschaft
					S0F15A	Data-analyse: analyse van afhankelijkheid	6	52	Nieuw OPO
** Keuzerichting									
*** Maatschappelijk werk									
S0B41A	Evaluatieonderzoek hulpverleningsprogramma's	6	26		S0B41A	Evaluatieonderzoek hulpverleningsprogramma's	5	26	Wijziging studiepunten; syllabus blijft behouden
*** Sociaal-cultureel werk									
S0B42A	Concepten van burgerschap en evoluties in de maatschappelijke participatie	6	39		S0B42A	Concepten van burgerschap en evoluties in de maatschappelijke participatie	6	39	OPO wordt afgeschaft
					P0S44A	Thema's en kwesties in de sociale en culturele pedagogiek	5	26	OPO toevoegen
*** Personeelsbeleid – 3e keuzerichting toevoegen									
					D0R25A	Management van personeelsstromen	6	39	OPO toevoegen
*** Keuzeopleidingsonderdelen					** Keuzeopleidingsonderdelen				
D0T34B	Human Resource Management	4	39		D0T34B	Human Resource Management	4	39	OPO schrappen in deze opleiding
P0M06A	Sociale psychologie, deel 2: inleiding tot de sociale psychologie van organisaties	4	26		P0M06A	Sociale psychologie, deel 2: inleiding tot de sociale psychologie van organisaties	4	26	OPO schrappen in deze opleiding
					P0S38A	Professional Training & Development in Profit and Non-Profit Organisations	5	26	OPO toevoegen
					P0S44A	Thema's en kwesties in de	5	26	OPO toevoegen

					sociale en culturele pedagogiek			
				S0D11A	Bestuur en burger	5	26	<i>OPO toevoegen</i>
				D0R27A	Sociaal verantwoord ondernemen	6	39	<i>OPO toevoegen</i>
				S0C92A	Kwalitatieve analyse	5	26	<i>OPO toevoegen</i>
				S0C89B	Sociologisch onderzoek: multivariabelen analyse (+ oefeningen)	5	32	<i>OPO toevoegen</i>
				S0C97A	Comparatieve arbeidsverhoudingen in Europa	4	26	<i>OPO toevoegen</i>

Overgangsmaatregelen:

- Studenten met een credit voor S0A28A, mogen het nieuwe vak S0F15A NIET opnemen.
- Voor studenten die een credit behaalden voor vakken die in 2011-2012 geschrapt worden, telt dit credit mee in de groep Keuzeopleidingsonderdelen.
- Studenten die in 2010-2011 een credit behaalden voor S0D11A Bestuur en burger (vervangvak voor S0B42A Concepten van burgerschap en evoluties in de maatschappelijke participatie), zijn niet verplicht binnen de keuzerichting Sociaal-cultureel werk het vak P0S44A Thema's en kwesties in de sociale en culturele pedagogiek op te nemen.